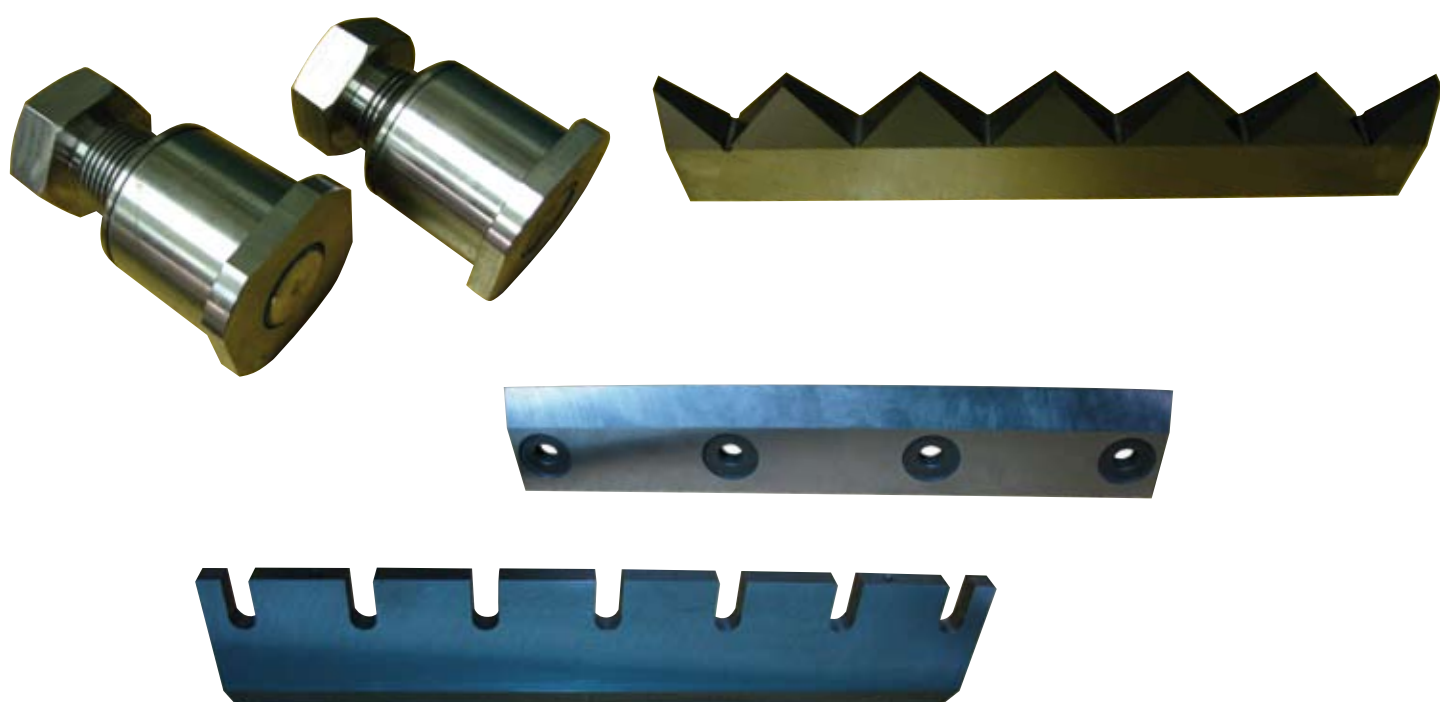


# VEGATools

Holzbearbeitungswerkzeuge und Maschinen - Industriemesser.



**VEGATools**

Holzbearbeitungswerkzeuge und Maschinen- Industriemesser  
Johannes Schikora Ginsterstr . 1 32257 Bünde

Tel. +49 -(05223) 3366, Fax. +49 -(05223) 829 822

E-Mail: [info@vega-tools.de](mailto:info@vega-tools.de), [Http: www.vega-tools.de](http://www.vega-tools.de)

## SPEZIALWERKZEUGE FÜR DIE HOLZ-, PAPIER- UND RECYCLINGINDUSTRIE

**Unsere Schneidkronen, Hackmesser und Zerapanermesser sind perfekt geeignet für die Holz-, Papier- und Recyclingindustrie. Wir fertigen auch nach Muster oder Zeichnung jede Art von Sondermessern.**

**Sehr vorteilhaft für unsere Kunden ist hervorragende Abrasionsbeständigkeit und optimale Bruchzähigkeit. Beides zusammen garantiert sehr hohe Standzeiten und dadurch auch die beste WIRTSCHAFTLICHKEIT.**

### HOLZINDUSTRIE

**Zerspanermesser** für Spanplatten und OSB Platten.  
Gehärtet in der Regel mit 55 bis 58 HRC.  
Auch andere Härte möglich - nach Kundenwunsch.  
Das Härte erfolgt in modernen, elektronisch gesteuerten Härteanlagen.  
Wir liefern unsere Industriemesser für die Zerspaneranlagen der Marken:  
**Pallmann, Hombak, Maier, Pessa und CAE.**  
Alle anderen messer nach Zeichnung oder Muster.  
**Furniermesser** für Schneid-, Schäl-, Trennanlagen und Furnierschere.  
Gehärtet mit 57 bis 60 HRC.  
Hierzu liefern wir auch Druckleisten und Gegenmesser.

### RECYCLINGINDUSTRIE

**Schneidkronen** für Zerkleinerungsanlagen für Holz und Kunststoff.  
Gehärtet mit 52 bis 59 HRC.  
Wir empfehlen eine niedrigere Härte für Stoffe mit Metallanteil.  
Die Schneidkronen werden von uns für folgende Anlagen geliefert:  
**Bano, Miller, TPA, Zeno, Weima, BMH, Vecoplan, Untha, Hass und Reinblod.**  
Alle anderen Messer auf Anfrage.  
**Granulatmesser** zur Zerkleinerung von Kunststoffabfällen.  
Gehärtet mit 56 bis 59 HRC.  
Unter anderem liefern wir die Messer für folgende Anlagen:  
**Gloucester, Alpine, Herbold, Granutec, Pallmann, Polymer u. a.**  
Alle anderen Granulatmesser werden nach Zeichnung oder Muster gefertigt.

Nur mit einer engen Zusammenarbeit mit Ihnen als Kunde, sind wir in der Lage, bei speziellen und kundenspezifischen Anforderungen die richtige Lösung zu finden.  
Schicken Sie uns Ihre Zeichnung oder Muster zu, und in sehr kurzer Zeit bekommen Sie von uns ein kostenloses und unverbindliches Angebot. Bei Bestellung bekommen Sie von uns per Fax oder E-mail eine genaue Zeichnung mit Auftragsbestätigung.  
Zusammengefasst: Haben Sie Probleme oder spezielle Anforderungen, schicken Sie uns Ihre Zeichnung oder Muster - gemeinsam werden wir eine Lösung finden.

Wir liefern auch nach Muster oder Kundenzeichnung.

Wir benötigen dann nur von Ihnen die gewünschte Materialgültigkeit und Sie bekommen von uns ein unverbindliches und kostenloses Angebot.

### Legierungen für die Industriemesserherstellung.

Europa	Legierung	Deutschland DIN 13750
1.2003	C 0,75; Si 0,35; Cr 0,35	75Cr1
1.2235	C 0,8; Si 0,32; Mn 0,4; Cr 0,55; V 0,2	80CrV2
1.0605	C 0,75; Si 0,25; Mn 0,7	C75
1.2067	C ,02; Si 0,25; Mn 0,35; Cr 1,5	100Cr6
1.2379	C 1,55; Si 0,25; Mn 0,35; Mn 0,8 V 0,95	X155CrVMo 12-1
1.2080	C 2; Si 0,25; Mn 0,3; Cr 11,5	X210CrW12
1.2436	C 2,1; Si 0,25; Mn 0,3; Cr 11,5; W 0,7	X210CrW12
1.2362	C 0,62; Si 1,1; Mn 0,4; Cr 5,3; Mo 1,2; V 0,3	X63CpMoV5-1
1.2363	C 1; Si 0,3; Mn 0,55; Cr 5,2; Mo 1,1; V 0,2	X100CrMoV5-1
1.2631	C 0,53; Si 0,5; Mn 0,3; Cr 7,5; Mo 1,6; W 1,5	X50CrMoW9-1-1
1.3343	C 0,9; Cr 4,1; Mo 5; V 1,8; W 6,4	S 6-5-2
1.3344	C 1,21; Cr 4,1; Mo 5; V 2,9; W 6,4	S 6-5-3
1.3355	C 0,75; Cr 4,1; V 1,1; W 18	S 18-0-1
1.3247	C 1,1; Cr 3,9; Mo 9,2; V 1,2; W 1,4; Co 8	S 2-10-1-8
1.2550	C 0,63; Si 0,6; Mn 0,3; Cr 1,1; V 0,18; W 2	60WCrV7
1.7102	C 0,55; Si 1,42; Mn 0,65; Cr 0,6	54SiCr6
1.7131	C 0,17; Si 0,27; Mn 1,25; Cr 0,95	16MnCr4
1.8159	C 0,51; Si 0,3; Mn 0,9; Cr 1,1; V 0,15	

## INDUSTRIEMESSER

Wir liefern ein umfangreiches Sortiment an Industriemessern aus hochlegierten Edelstählen für die:

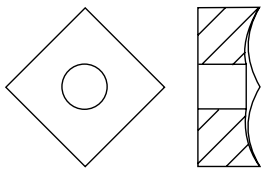
- **HOLZINDUSTRIE**
- **PAPIERINDUSTRIE**
- **RECYCLINGINDUSTRIE**
- **METALLINDUSTRIE**
- **LEBENSMITTELINDUSTRIE**

# SCHNEIDKRONEN

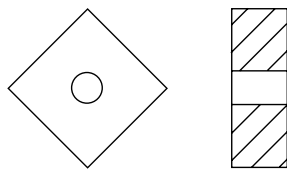
Anwendung auf Zerkleinerungsanlagen der Marken:

**Haas, TPA, Miller, Vecoplan, Weima, Zeno, BMH, Bano, Reinuold und Weiss**

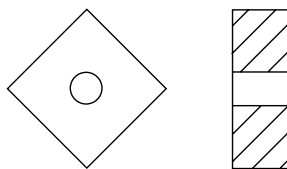
## VECOPLAN



30 x 30 x 20

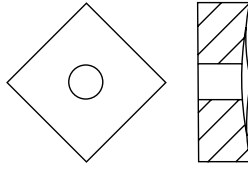


30 x 30 x 20

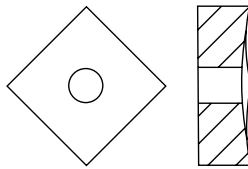


40 x 40 x 20

## GROSS

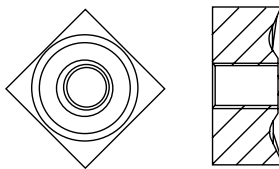


30 X 35 X 20



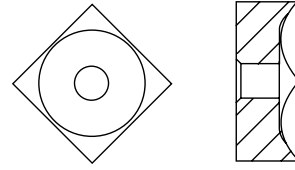
36 X 36 X 20

## BMH

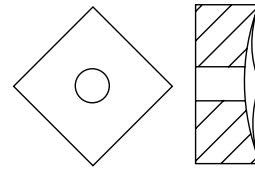


54 X 54 34

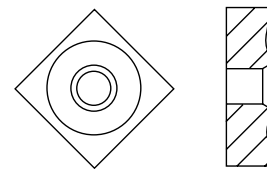
## WEIMA



40 x 40 x 22

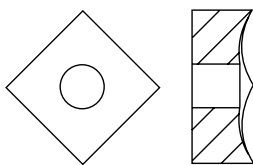


40 x 40 x 23

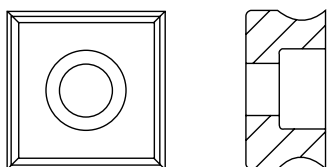


50 x 50 x 20

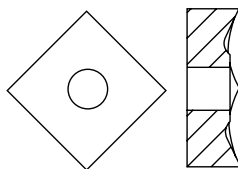
## WEISS



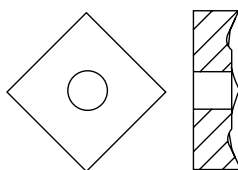
30 X 30 X 19



39,5 x 39,5 x 20

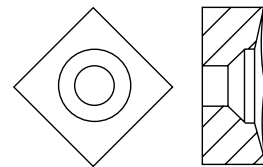


94 x 94 x 45

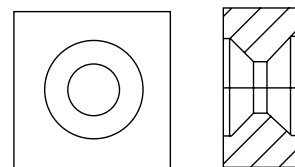


108 x 108 x 45

## BANO



30 x 30 x 17

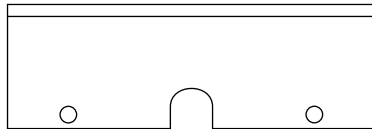


38 x 38 x 18

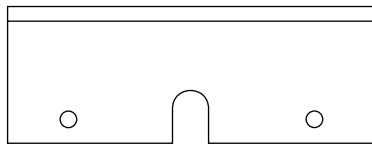
## ZERSPANERMESSER

Für Holzspanplatten zur Anwendung auf Maschinen der Marken:  
**Hombak, Maier, Klockner, Pallmann und Pessa.**

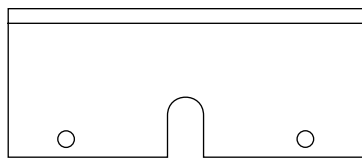
### PALLMAN



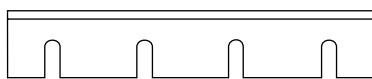
179 x 61 x 5



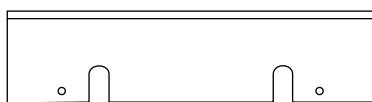
179 x 67 x 5



179 x 74 x 5



299 x 55 x 6



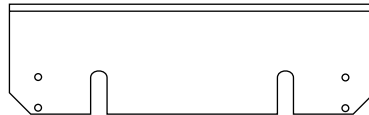
299 x 75 x 5

### KLOCKNER



412 x 90 x 4

### MAIER



333 x 100 x 5



334 x 100 x 5

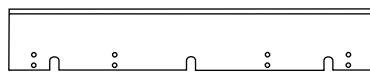


348 x 66 x 5

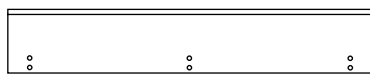


464 x 90 x 5

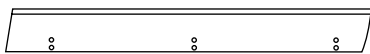
### PESSA



559 x 100 x 5



598 x 100 x 5



652,8 x 75 x 5

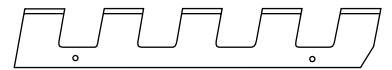
### HOMBAK



297 x 57 x 4



325 x 57 x 4



353 x 57 x 4



355 x 75 x 4

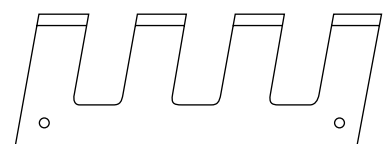


363 x 57 x 4



370 x 57 x 4

### HOMBAK



180 x 65 x 4

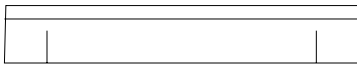


271 x 57 x 4

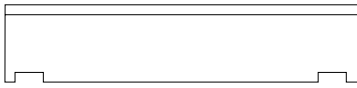
# HACKMESSER

Zerkleinern und Zerhacken von Holzresten auf Maschinen der Marken u.a.:  
**Vecoplan, Vermeer, Zeno, Rudnick, Pallmann, Bruks.**

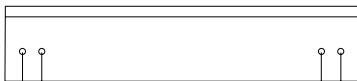
## VECOPLAN



530 x 85 x 14

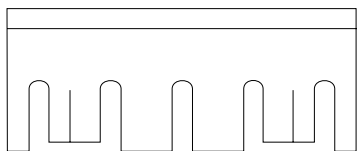


1085 x 240 x 25

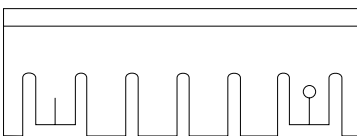


1130 x 240 x 25

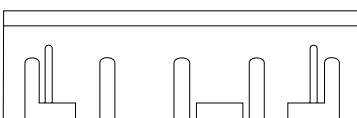
## RUDNICK



390 x 160 x 15



630 x 220 x 20

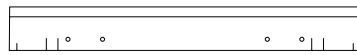


430 x 130 x 12

## GROSS

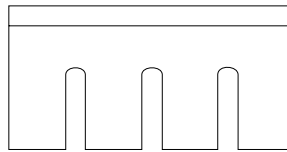


515 x 100 x 14

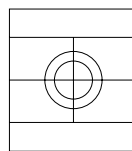


1595 x 200 x 25

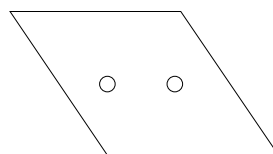
## BRUKS



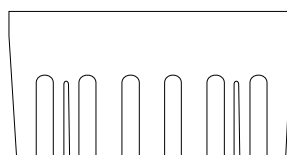
258 x 130 x 10



60 x 54 x 40

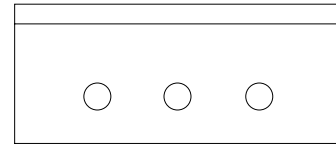


282 x 149 x 13

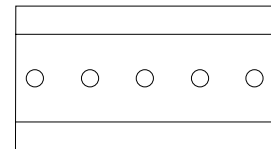


258 x 130 x 12

## WEIMA

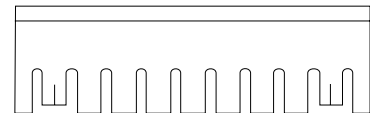


203 x 89 x 9.5

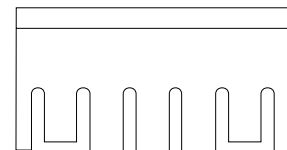


254 x 140 x 15.9

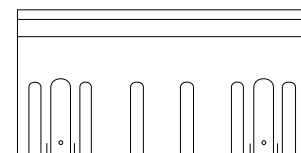
## PALLMAN



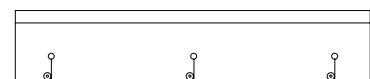
930 x 28 x 25



265 x 295 x 25



565 x 280 x 25



1130 x 220 x 25

